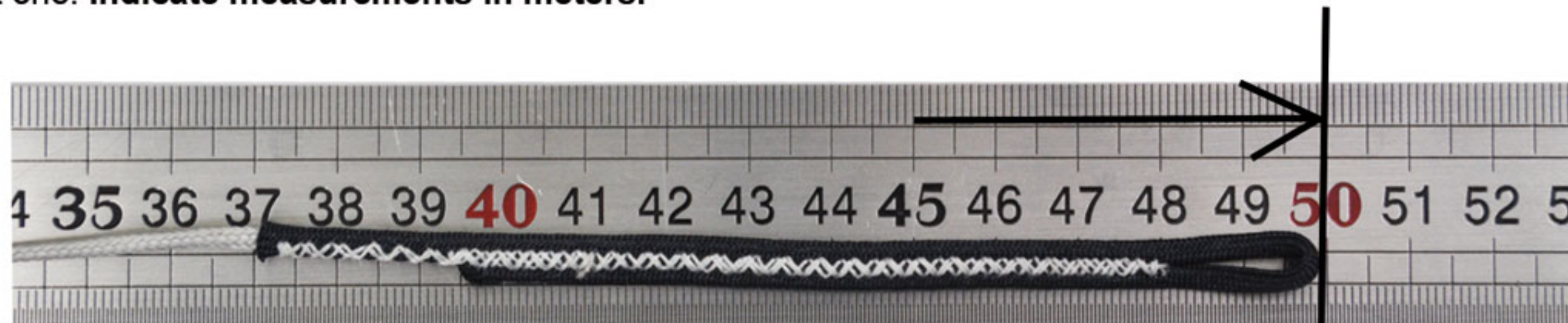


MESURER BRIDAGES ET LIGNES

HOW TO MEASURE BRIDLES AND LINES

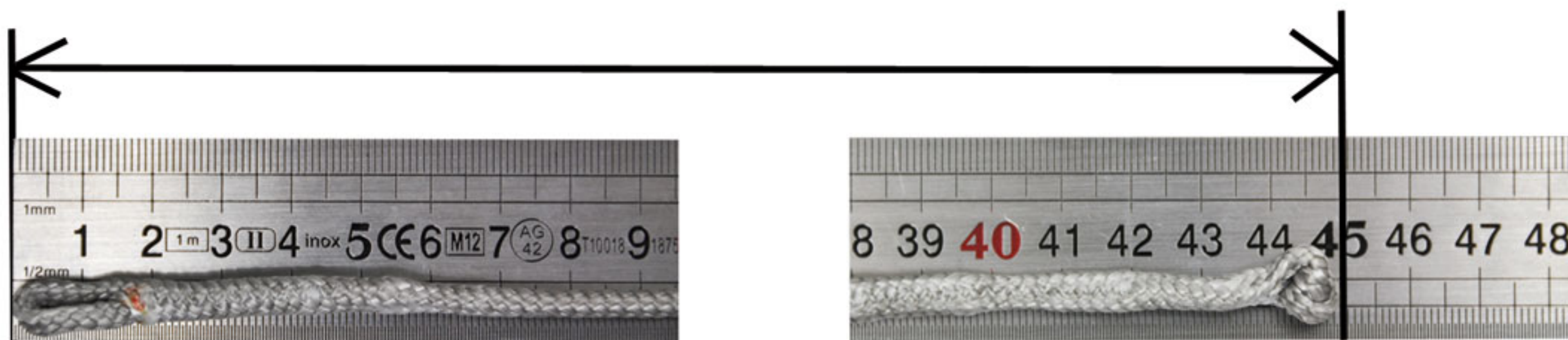
LIGNES DE KITE: Prendre les mesures à partir de l'extrémité de l'alouette. Si vous pouvez mesurer les 2 lignes indiquez la dimension de la ligne la plus courte. **Indiquer les mesures en mètres.**

LINES: Take the measurements at the end of the lark's head. If you have the 2 lines give us the measurement of the shortest one. **Indicate measurements in meters.**



BRIDAGES/CONNECTEURS/PRE-LIGNES Prendre les mesures depuis l'extrémité de l'alouette ou du noeuds. **Indiquer les mesures en centimètres.**

BRIDLES/CONNECTORS LINES/P-LINES: Take the measurements at the end of the lark's head or knot. **Indicate measurements in centimeters.**



LIGNE DE SECU: Prendre sans tendre la ligne puis ligne tendue à fond. **Indiquer les mesures en cm.**

SAFETY LINE: Take the measurement without stretching the line and in second step line stretched. **Indicate measurements in cm.**

